

# ALSH

Accueil de loisirs sans hébergement  
Inscription en ligne : [www.ville-fouesnant.fr](http://www.ville-fouesnant.fr)

## CHECK-LIST DE L'ALSH

Tous les jours pensez  
à mettre dans le sac à dos

- ☐ Oreiller
- ☐ Couverture
- ☐ Doudou
- ☐ Gourde obligatoire

TOUT MARQUER AU NOM DE L'ENFANT

# Les petits TPS-PS-MS-GS

Lundi 16 février

Mardi 17 février

Mercredi 18 février

Jeudi 19 février

Vendredi 20 février

TPS PS  
GROUPE 1

### MATIN

Fabrication d'un thermomètre  
des émotions

Jeu de présentation

### MATIN

Création  
d'un bac sensoriel

### MATIN

Atelier autour des 5 sens

### MATIN

**SORTIE**  
Jeu de la forme  
à l'Espace Sportif de Bréhoulou



### MATIN

Parcours sensoriel

MS  
GROUPE 2

Création de balles antistress  
Jeu : "Expériences relaxantes"

### SORTIE

Yoga à l'Espace Sportif  
de Bréhoulou



Fabrication d'un labyrinthe  
de billes



Jeu : "La découverte des sens"

### SORTIE

Sortie en extérieur à Fouesnant  
au Vallon de Coat ar Vorc'h :  
Loto de la nature. Prévoir les  
bottes

GS  
GROUPE 3

Jeu de reconnaissance sensorielle  
"Kim toucher des textures"



Initiation Yoga avec  
" A Cœur Yoga"



Création d'un tableau  
des émotions



### SORTIE

Jeux sportifs à l'Espace Sportif  
de Bréhoulou



Initiation Yoga  
avec " A Cœur Yoga"

Création de mandala



### SORTIE

Sortie en extérieur à Fouesnant  
au Vallon de Coat ar Vorc'h :  
écoute la nature.  
Prévoir les bottes.

### APRÈS-MIDI

Jeu : "Uno grimaces"



### APRÈS-MIDI

Jeu : " Musiques et émotions"



### APRÈS-MIDI

Jeu : "Mimes rigolos "



### APRÈS-MIDI

### SORTIE

Lecture à la médiathèque  
et Kamishibai



### APRÈS-MIDI

Jeu : "Devine qui c'est ?"



L'équipe de l'accueil de loisirs se réserve le droit de modifier le programme en fonction de la météo.

# ALSH

Accueil de loisirs sans hébergement

Inscription en ligne : [www.ville-fouesnant.fr](http://www.ville-fouesnant.fr)

## CHECK-LIST DE L'ALSH

Tous les jours pensez  
à mettre dans le sac à dos

- ☐ Oreiller
- ☐ Couverture
- ☐ Doudou
- ☐ Gourde obligatoire

TOUT MARQUER AU NOM DE L'ENFANT

# Les petits TPS-PS-MS-GS

Lund 23 février

Mardi 24 février

Mercredi 25 février

Jeudi 26 février

Vendredi 27 février

TPS PS  
GROUPE 1

### MATIN

Grand jeu : "Cherche et trouve"  
(Vice et versa)

MS  
GROUPE 2

### SORTIE

Jeu des émotions  
à l'Espace Sportif de Béhoulou



GS  
GROUPE 3

Création  
de balles anti-stress



Création de bonhomme des  
émotions avec de la pâte à  
modeler

### MATIN

Création de balles anti-stress  
Manipulation de pâte magique

Fabrication d'un kaléidoscope  
Réalisation de bâtons de pluie

### SORTIE

Jeux sportifs à  
l'Espace Sportif de Bréhoulou



### MATIN SORTIE

Sortie cinéma à Quimper au  
Katorza : "Les toutes petites  
créatures"



### APRÈS-MIDI

Jeu : "Reconnaître les émotions  
sur les visages"



### MATIN

### SORTIE

Jeu : Mimes des émotions à  
l'Espace Sportif de Bréhoulou

Initiation  
à l'auto-relaxation



Création de bâtons de pluie

Fabrication de bouteilles  
de retour au calme

### APRÈS-MIDI

Création de bracelets



### MATIN

Atelier cuisine  
avec la diététicienne  
" Steph La Diet' "



Atelier cuisine  
avec la diététicienne  
" Steph La Diet' "



Atelier pâtisserie :  
fondant au chocolat



### APRÈS-MIDI

Animation sur l'équilibre  
alimentaire avec la diététicienne  
" Steph La Diet' "



Jeux musicaux



L'équipe de l'accueil de loisirs se réserve le droit de modifier le programme en fonction de la météo.



# ALSH

Accueil de loisirs sans hébergement  
Inscription en ligne : [www.ville-fouesnant.fr](http://www.ville-fouesnant.fr)

## CHECK-LIST DE L'ALSH

Tous les jours pensez  
à mettre dans le sac à dos

☐ Gourde obligatoire

TOUT MARQUER AU NOM DE L'ENFANT

## Les moyens CP-CE1

Lundi 16 février

### SORTIE

Parcours de motricité  
sensorielle à La Garenne



Mardi 17 février

Création de masques  
en forme d'animaux



Répétition  
concours de déguisement



Mercredi 18 février

### SORTIE

Sortie à la piscine des Balnéides  
Départ 9h45, retour 12h.  
Prévoir un sac avec un maillot de  
bain et une serviette



Jeudi 19 février

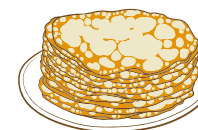
### SORTIE

Gymnastique à l'Espace Sportif  
de Bréhoulou

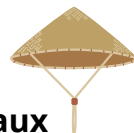


Vendredi 20 février

Atelier pâtisserie :  
crêpes et gaufres



Nouvel an chinois :  
Réalisation de chapeaux  
traditionnels



Création de deux dragons  
avec des pinces à linge



Amène ton déguisement !  
Concours de déguisement :  
Défilé et chorégraphie



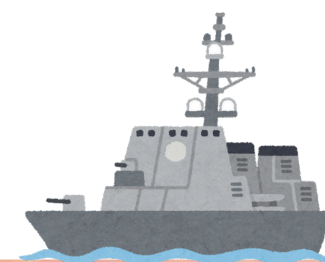
Jeu : "Lynx des émotions"



Tournois des nouveaux  
jeux de société



Jeu : "Bataille navale"



L'équipe de l'accueil de loisirs se réserve le droit de modifier le programme en fonction de la météo.



# ALSH

Accueil de loisirs sans hébergement  
Inscription en ligne : [www.ville-fouesnant.fr](http://www.ville-fouesnant.fr)

## CHECK-LIST DE L'ALSH

Tous les jours pensez  
à mettre dans le sac à dos

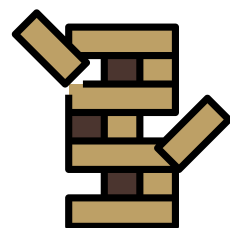
☐ Gourde obligatoire

TOUT MARQUER AU NOM DE L'ENFANT

## Les moyens CP-CE1

Lundi 23 février

Concours de Kapla



Mardi 24 février

Initiation Yoga  
avec " A Cœur Yoga"

Fabrication de badges émotions



Mercredi 25 février

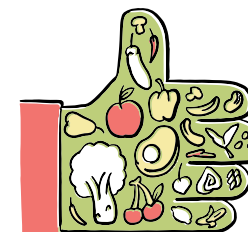
### SORTIE

Sortie cinéma à Quimper au  
Katorza : "La Grande Rêvasion"



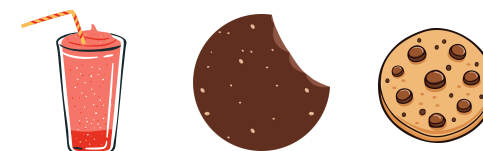
Jeudi 26 février

Animation sur l'équilibre  
alimentaire avec la diététicienne  
" Steph La Diet' "



Vendredi 27 février

Atelier cuisine :  
préparation de "mocktails" ou  
smoothies, réalisation de boules  
d'énergie, cookies banane-  
chocolat-avoine et biscuits coco-  
choco.



Peinture à l'eau  
et soufflage à la paille



Grand jeu : "La bataille des  
émotions "



Création de bouteilles sensorielles

Réalisation d'un memory  
des émotions



Création d'un "carré émotions"



Jeu collectif :  
"Bateau-île"

Jeu : "Kim goût et odeur"



Fête de l'ALSH  
(Just Dance, jeux de société, etc.)

L'équipe de l'accueil de loisirs se réserve le droit de modifier le programme en fonction de la météo.



# ALSH

Accueil de loisirs sans hébergement  
Inscription en ligne : [www.ville-fouesnant.fr](http://www.ville-fouesnant.fr)

## CHECK-LIST DE L'ALSH

Tous les jours pensez  
à mettre dans le sac à dos

☐ Gourde obligatoire

TOUT MARQUER AU NOM DE L'ENFANT

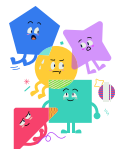
# Les grands CE2/CM1/CM2

**Lundi 16 février**

Jeu : "Twister relaxant"

Jeu : "Bataille des émotions"

Création d'un thermomètre  
des émotions



**Mardi 17 février**

Jeux de coopération :  
"Killer, Lucky Luke"

Jeu : "La glace aux pingouins"

Peinture avec des pailles



**Mercredi 18 février**

## SORTIE

Sortie à la piscine des Balnéides,  
Départ 9h45, retour 12h.  
Prévoir un sac  
avec un maillot de bain  
et une serviette



**Jeudi 19 février**

Tournois d'échec



Petits jeux relaxants :  
"le marché de padi-pado" et  
"chef d'orchestre"

Réalisation de mandalas



**Vendredi 20 février**



Créations en perles Hama

Atelier pâtisserie :  
gâteau courgette et carrot cake



Jeu : "Bataille navale de bonbons"



Jeu : "Loups-Garous"



Jeu de construction en équipe :  
"Build together"

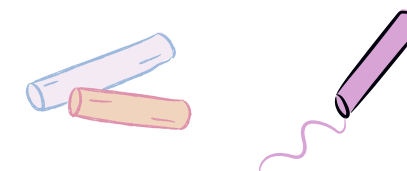


## SORTIE

Gymnastique à l'Espace Sportif  
de Bréhoulou



Création d'une fresque  
à la craie  
en extérieur sur le sol



L'équipe de l'accueil de loisirs se réserve le droit de modifier le programme en fonction de la météo.



# ALSH

Accueil de loisirs sans hébergement  
Inscription en ligne : [www.ville-fouesnant.fr](http://www.ville-fouesnant.fr)

## CHECK-LIST DE L'ALSH

Tous les jours pensez  
à mettre dans le sac à dos

☐ Gourde obligatoire

TOUT MARQUER AU NOM DE L'ENFANT

# Les grands CE2/CM1/CM2

Lundi 23 février

Fresque "peace & love"

Création d'un memory  
des émotions

Réalisation d'origamis  
"animaux-émotions"



Mardi 24 février

Fresque "peace & love"

Peinture façon "Andy Warhol"

Jeux de réflexes



Mercredi 25 février

## SORTIE

Sortie cinéma à Quimper au  
Katorza : "La Grande Révasion"



Jeudi 26 février

Initiation Yoga avec  
"A Cœur Yoga"

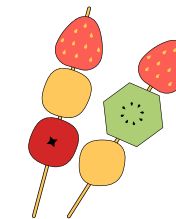


Tournois de jeux de société



Vendredi 27 février

Atelier cuisine :  
réalisation de "mocktails"  
ou smoothies, muffins  
et brochettes de fruits



Jeu "Time's up émotions"



## SORTIE

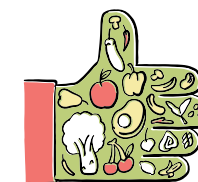
Gymnastique à l'Espace Sportif  
de Bréhoulou



Grand jeu : "Les 5 sens"



Animation sur l'équilibre  
alimentaire avec la diététicienne  
"Steph La Diet"



Jeu : "Just Dance"



L'équipe de l'accueil de loisirs se réserve le droit de modifier le programme en fonction de la météo.